

HOE HANDELT U BIJ

HET ONTSTAAN VAN BRAND OF EXPLOSIE

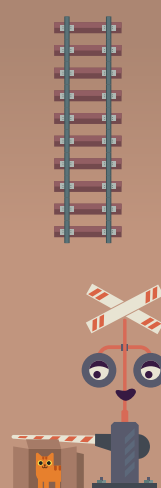
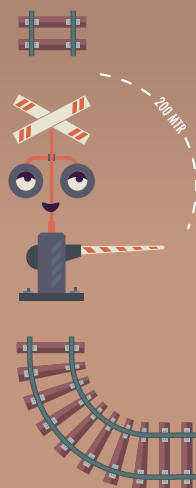


HET VRIJKOMEN VAN GIFTIGE STOFFEN



NEEM AFSTAND

Ga uw woning of pand uit. Ga dan minimaal 200 meter bij de trein vandaan. Neem mee wie u op uw weg tegenkomt.



SCHUIL BINNEN

Zoek een schuilplaats binnen.



ALLES DICHT

Sluit ramen en deuren en schakel ook de ventilatie uit.



VOLG NIEUWS

Blijf op de hoogte van het laatste nieuws over het ongeluk via radio, tv of internet.



Zijn de hulpdiensten ter plaatse? Volg dan altijd hun aanwijzingen op.

GEVAARLIJKE STOFFEN OVER HET SPOOR? HEB DE RISICO'S DOOR!

De kans dat er zich een ongeluk voordoet op het spoor, is erg klein. Mocht er toch iets gebeuren, dan is het belangrijk dat u weet wat u moet doen.

Bij een ongeval met gevaarlijke stoffen kan een brand ontstaan, een explosie plaatsvinden of een giftige stof vrijkomen. Het eerste kwartier na een ongeval is essentieel. Er zijn dan nog geen hulpdiensten. Hoe brengt u uzelf in veiligheid? Bij brand en explosie handelt u anders dan bij het vrijkomen van een giftige stof. Zet daarom uw zintuigen in om in te schatten wat er aan de hand is. Wat ziet, hoort, of ruikt u?

Is er sprake van brand of explosie? Neem dan eerst afstand van het ongeval. Ga minimaal 200 meter van de trein vandaan en schuil ergens binnen. Komen er giftige stoffen vrij? Zoek een schuilplaats binnen.



's-Hertogenbosch

MEER INFO: [OPHETJUISTESPOOR.NL](https://ophetjuistespoor.nl)