

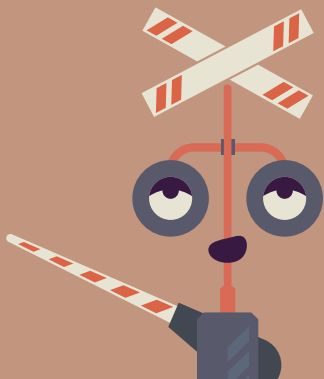
WAT MOETEN MENSEN DOEN?

Bij een ongeval met gevaarlijke stoffen kan een brand ontstaan, een explosie plaatsvinden of een giftige stof vrijkomen. Het eerste kwartier na een ongeval is essentieel. Er zijn dan nog geen hulpdiensten. Hoe brengt u uzelf in veiligheid? Bij brand en explosie handelt u anders dan bij het vrijkomen van een giftige stof. Zet daarom uw zintuigen in om in te schatten wat er aan de hand is. Wat ziet, hoort, of ruikt u?

Is er sprake van brand of explosie? Neem dan eerst afstand van het ongeval. Ga minimaal 200 meter van de trein vandaan en schuil ergens binnen. Komen er giftige stoffen vrij? Zoek een schuilplaats binnen.

WAT KUNT U DOEN?

U kunt deze campagne kracht bijzetten! Er zijn posters beschikbaar die u kunt ophangen op plekken in uw pand waar veel mensen langskomen. Daarnaast kunt u verwijzen naar de website www.ophetjuistespoor.nl, of onze Facebookberichten en video-animatie delen.



WIE HEEFT DEZE CAMPAGNE ONTWIKKELD?

De campagne is tot stand gekomen vanuit een samenwerking van zeven Brabantse gemeenten (Eindhoven, Helmond, Deurne, Nuenen, Geldrop-Mierlo, 's-Hertogenbosch en Vught) en de Veiligheidsregio's Brabant-Noord en Brabant-Zuidoost. Binnen de Veiligheidsregio werken brandweer, GHOR, Regionale Ambulance Voorziening, meldkamer en gemeenten samen op het gebied van brandweezorg, crisisbeheersing en geneeskundige hulpverlening bij ongevallen en rampen en rampenbestrijding.

MEER WETEN?

Wilt u meer weten? Kijk dan bij de veelgestelde vragen op www.ophetjuistespoor.nl. Heeft u een andere vraag, neem dan contact op met uw gemeente of veiligheidsregio.

MEER INFO: OPHETJUISTESPOOR.NL

GEVAARLIJKE STOFFEN OVER HET SPOOR?



's-Hertogenbosch

AANLEIDING

Het wordt steeds drukker op het spoor, zowel het aantal goederentreinen als passagierstreinen neemt toe. Hoewel de kans op een incident zeer klein is, is de behoefte aan informatie over hoe te handelen bij een incident groot, zo blijkt uit onderzoek. Dit is de reden dat de campagne 'Vervoer gevaarlijke stoffen over het spoor? Heb de risico's door!' is ontwikkeld.

VOOR WIE?

Deze campagne is gericht op mensen die in een straal van 200 meter rond het spoor wonen, werken, studeren of tijdelijk verblijven (spoorzone).

WAT IS HET DOEL?

Zeker in het eerst kwartier, als er nog geen hulpdiensten aanwezig zijn, kan de veiligheid van mensen die in de spoorzone verblijven, vergroot worden. Daarbij is het belangrijk dat zij weten hoe zij moeten handelen. Dat is dan ook waar de campagne om draait: mensen inzicht geven in wat zij moeten doen als zich een ongeval voordoet met een trein die gevaarlijke stoffen vervoert.

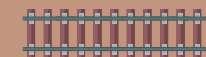
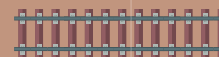
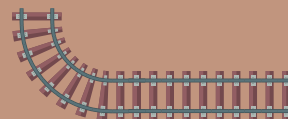
MEER INFO: OPHETJUISTESPOOR.NL

HOE HANDELT U BIJ

HET ONTSTAAN VAN BRAND OF EXPLOSIE



HET VRIJKOMEN VAN GIFTIGE STOFFEN



NEEM AFSTAND

Ga uw woning of pand uit.
Ga dan minimaal 200 meter bij de trein vandaan. Neem mee wie u op uw weg tegenkomt.

SCHUIL BINNEN

Zoek een schuilplaats binnen.

ALLES DICHT

Sluit ramen en deuren en schakel ook de ventilatie uit.

VOLG NIEUWS

Blijf op de hoogte van het laatste nieuws over het ongeluk via radio, tv of internet.

Zijn de hulpdiensten ter plaatse? Volg dan altijd hun aanwijzingen op.

